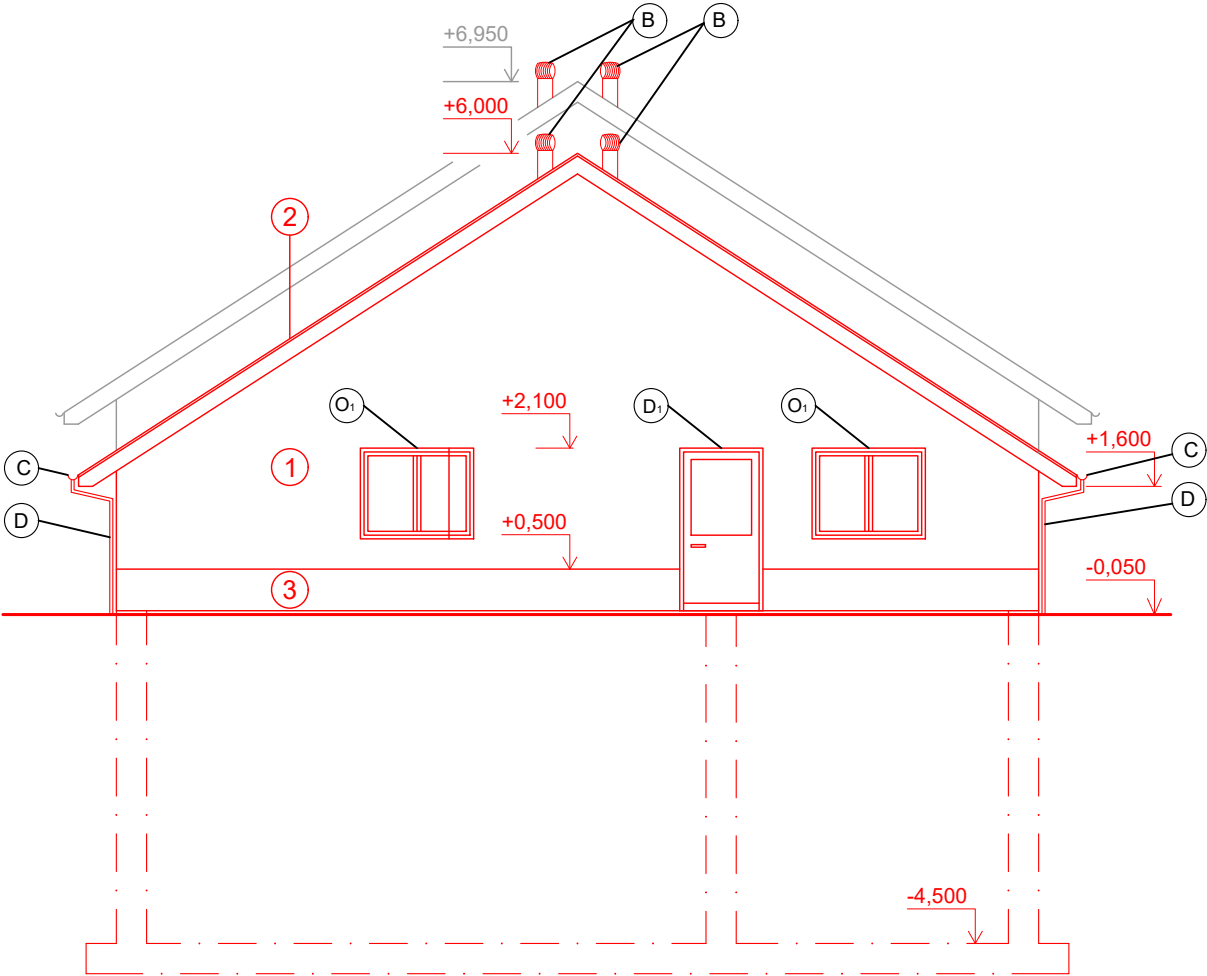
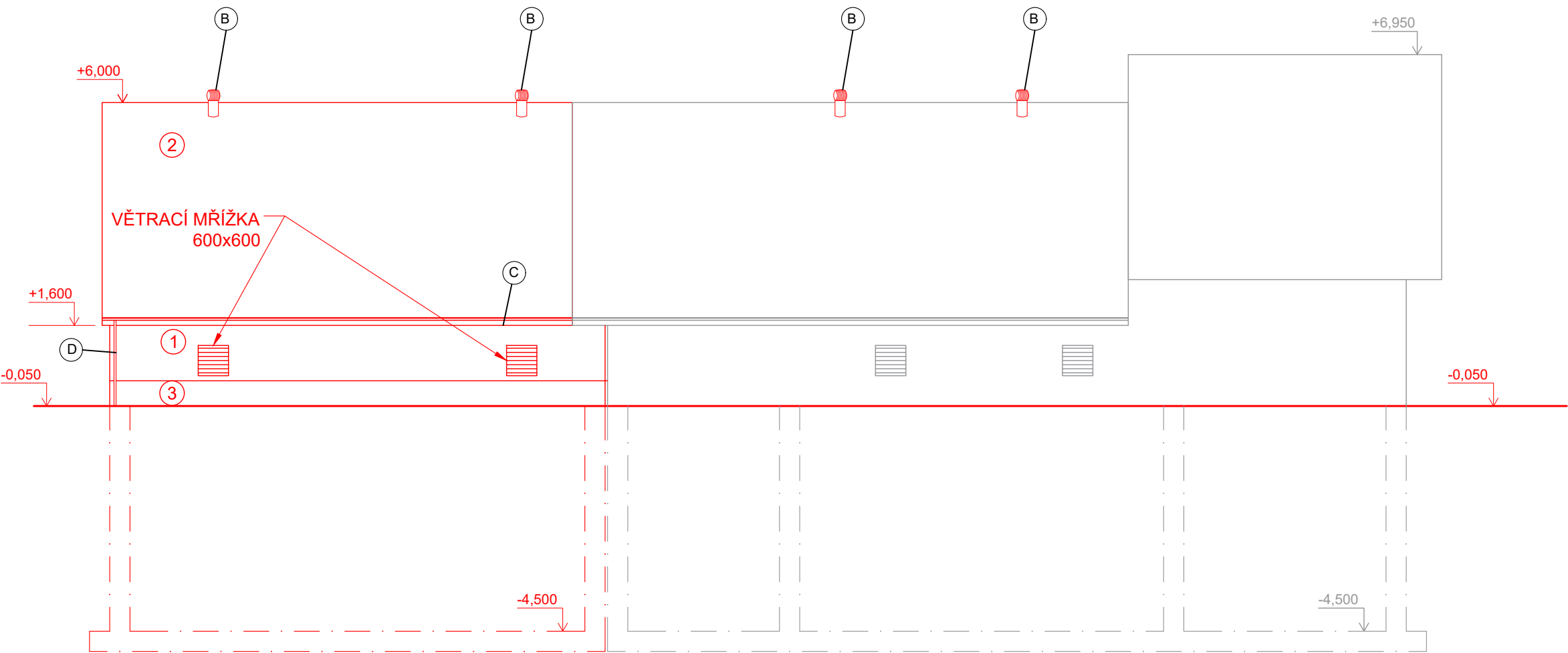


ČOV ŠKVOREC

POHLED P1 M 1 : 100



POHLED P2 M 1 : 100



LEGENDA POVRCHOVÝCH ÚPRAV

- ① TENKOVrstvá akrylátová omítka, barva bílá
- ② střešní krytina - keramická střešní taška, barva hnědo-červená
- ③ obklad soklu - marmolit - tmavě hnědý

+ -0,000 = 281,65 m n.m.

VÝŠKOVÝ SYSTÉM BALT P.V.

<div><div><div></div><div></div></div><div>Vodohospodářsko-inženýrské služby spol. s r. o., Na Střezině 1079, 500 03 Hradec Králové tel.: 495 076 011, fax: 495 541 342, e-mail: vis@vishk.cz</div></div>			
DOKUMENTACE PRO PROVÁDĚNÍ STAVBY			
HLAVNÍ ING. PROJEKTU ING. KNÍŽÁK <i>knížka</i>	ZODP. PROJEKTANT ING. KNÍŽÁK <i>knížka</i>	PROJEKTANT ING. KLÍMEK <i>klimek</i>	KONTROLOVAL ING. KNÍŽÁK <i>knížka</i>
INVESTOR MĚSTYS ŠKVOREC		OBJEDNATEL MĚSTYS ŠKVOREC	
KRAJ STŘEDOČESKÝ		FORMÁT 735 x 297	
		DATUM 10/2021	
		STUPEŇ DPS	
OBEC MĚSTYS ŠKVOREC		Č. ZAK. 07220-330	
		ARCH. Č 07220	
AKCE SPLAŠKOVÁ KANALIZACE TŘEBOHOSTICE A ROZŠÍŘENÍ ČOV ŠKVOREC SO 08 - Intenzifikace ČOV Škvorec SO 08.1 - Stavební úpravy a nové objekty		MĚŘITKO 1 : 50	
PŘÍLOHA POHLEDY		ČÍSLO PŘÍLOHY D.1.8.1 - 07	
TENTO VÝKRES A JEHO PŘÍLOHY JSOU NAŠÍM DUŠEVNÍM VLASTNICTVÍM, NESMÍ BÝT BEZ NAŠEHO PŘEDCHOZÍHO PÍSEMNÉHO SOUHLASU KOPÍROVÁNY, ROZMNOŽOVÁNY ANI ZPŘÍSTUPNĚNY JINÝM OSOBÁM NEBO FIRMÁM			